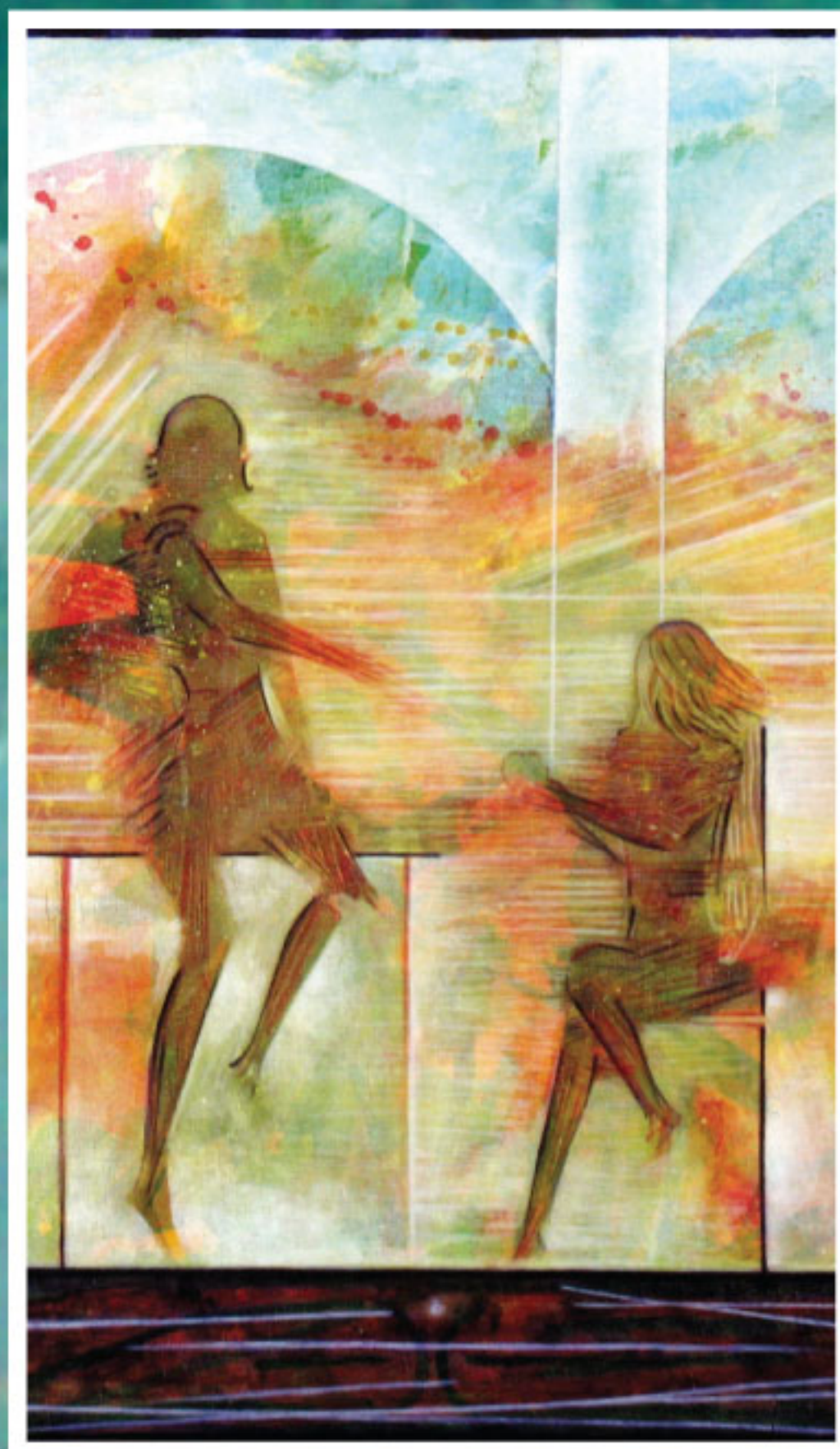


# HOTELES



# DEL ARTE

**EXPOSICIÓN DEL 18 DE JUNIO**  
hasta el 25 de Julio, 2009



## "SOLSTICIO"

### Pinturas de Amaya Espinoza

**INAUGURACIÓN**  
día 20 de Junio 2009, a las 12h  
**SALA DE EXPOSICIONES ERMITA DE SAN ANTONIO**  
(Tías, Lanzarote)  
Nautilus Lanzarote

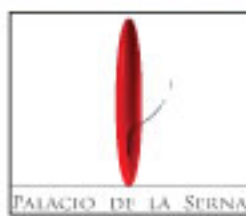
SE SERVIRÁ UN CÓCTEL



apoiados de:



Convento de São Paulo,  
Aldeia da Serra, 7170-120  
Redondo  
tel: +351 266 989 160  
[www.hotelconventospaulo.com](http://www.hotelconventospaulo.com)  
[hotelconvspaulo@mail.telepac.pt](mailto:hotelconvspaulo@mail.telepac.pt)

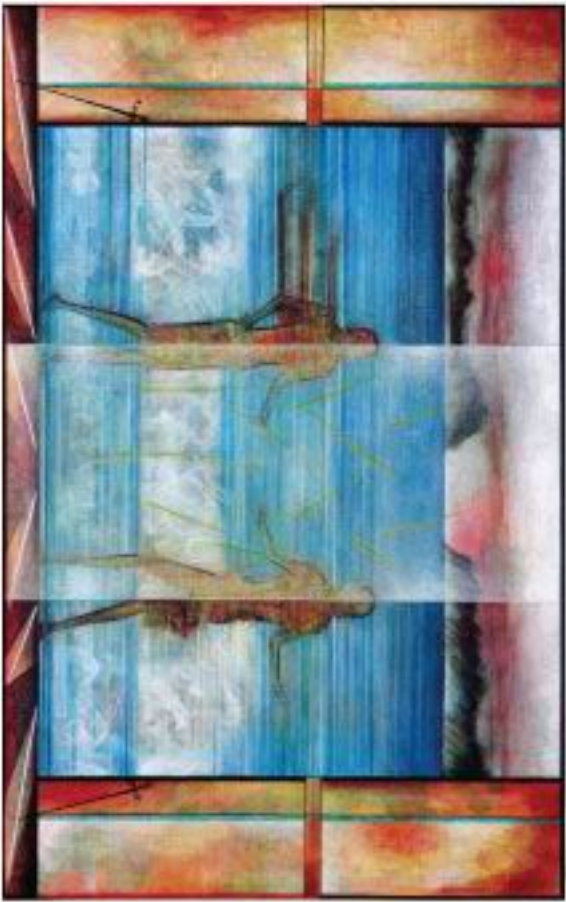


Hotel Palacio De La Serna  
C/ Cervantes N°18  
Ballesteros de Calatrava 13432  
Ciudad Real  
tel: +34 926 842 413  
[www.hotelpalaciodelaserma.com](http://www.hotelpalaciodelaserma.com)  
[reservas@hotelpalaciodelaserma.com](mailto:reservas@hotelpalaciodelaserma.com)



Nautilus Lanzarote C/ Gramillo 5  
Urb. Matagorda Puerto Del Carmen  
35510 - Lanzarote  
tel: +34 928 514 400  
[www.nautilus-lanzarote.com](http://www.nautilus-lanzarote.com)  
[info@nautilus-lanzarote.com](mailto:info@nautilus-lanzarote.com)





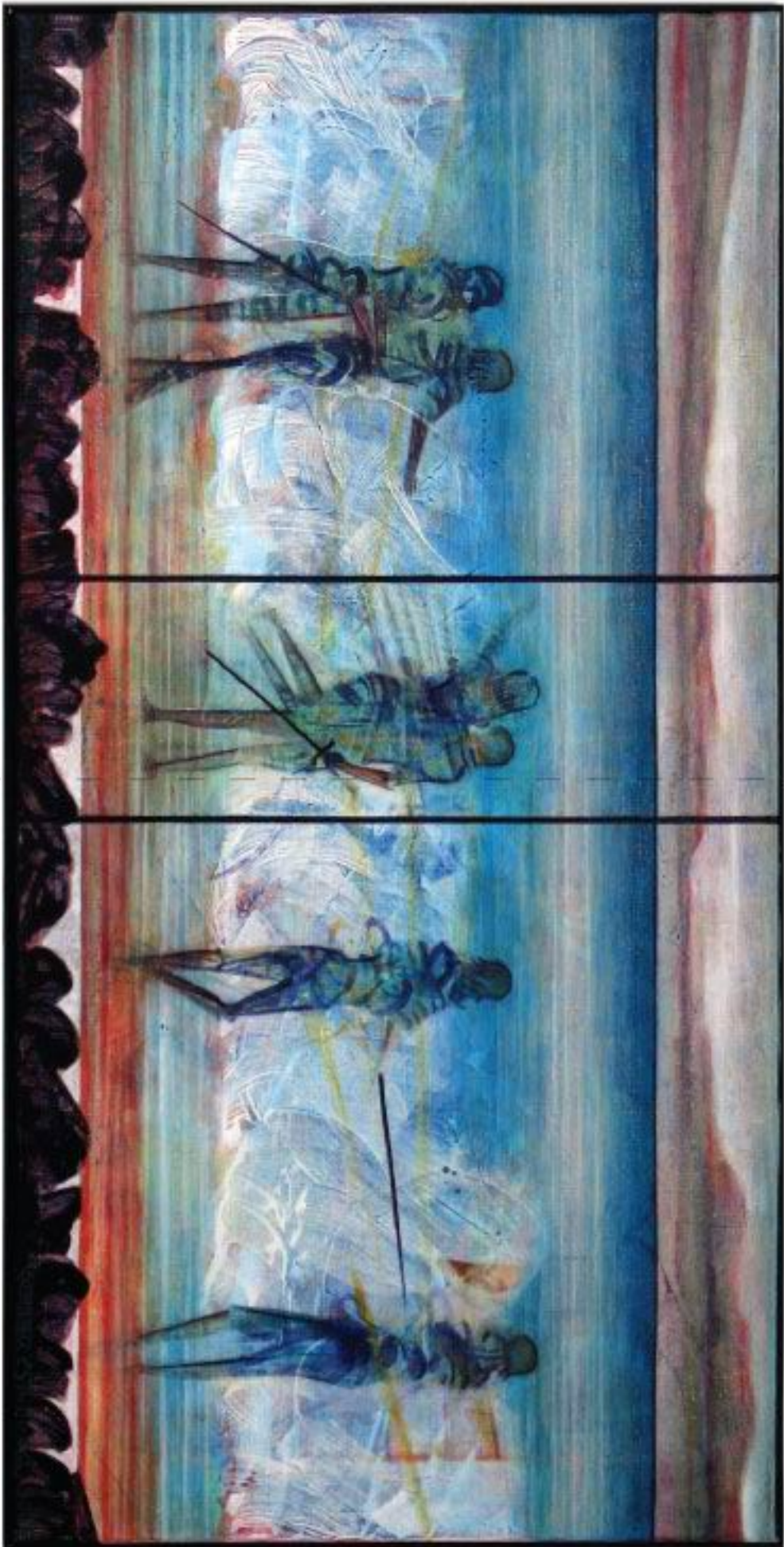
La pregunta es:  
- dónde está la interfase entre el artista que crea belleza sin tener los pies atados a la realidad y el científico que observa la belleza de los mundos, pero constreñido por la realidad y sin capacidad de crear belleza?

Como científico, sé que el proceso de la fantasía creativa es infinitamente febril y veloz, pero la selección y la coagulación de la realidad de la materia es generalmente muy lenta. Lo mismo debe ser para el artista. Y, además, nos estaríamos peleando todo el tiempo.

Al enterarme de que estás trabajando sobre el Libro del Génesis, me apasionó porque hoy mismo, en astronomía, estamos asistiendo (en paralelo) a una reconstrucción del origen del Génesis. Pense, de qué manera puedo ayudar a incorporar la realidad del génesis cosmológico, visto por los astrónomos, a la fantasía vislumbrada por Amaya.

Por eso te mando este librito de la Creación (Hubble Vision) vista a través de los millones de años que la luz ha tenido que viajar para informarnos acerca de los orígenes del universo (un concepto realmente amplio del Génesis). Las imágenes son de una belleza y magnitud insospechada.  
(...)

Carta de León Salganicoff a Amaya Espinoza, 1999.



## Pinturas de Amaya Espinoza

# ..SOLSTICIO..

